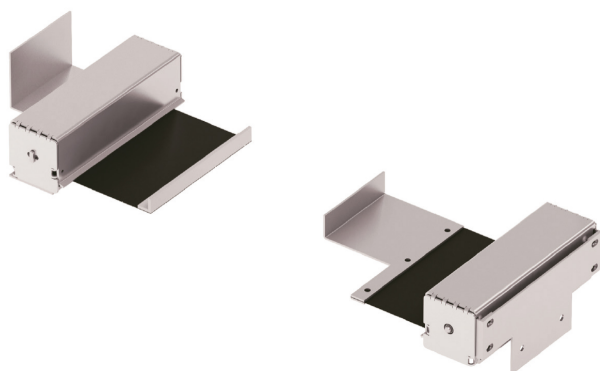


»» **RIPARI PER TORNI**

PAT 02

SCHEDA PRODOTTO

Ultimo aggiornamento:
13/04/2023



CARATTERISTICHE

Protegge l'operatore dal diretto contatto con gli organi di movimento, evitando che gli indumenti di lavoro vi si possano impigliare. Articolo composto da due specifiche unità, da fissare sui due lati del carrello longitudinale ed al basamento del lato corrispondente. Dotate di un particolare rullo autoavvolgente azionato dall'interno da un motore a molle multiple. Il nastro di protezione è realizzato in tessuto tecnico spalmato, resistente ai liquidi refrigeranti ed all'abrasione. Durante lo spostamento del carrello longitudinale, le due unità si auto svolgono-avvolgono, segregando costantemente le barre di avanzamento e la vita madre.

-Nota: l'estremità dotata di rullo avvolgente, è destinata al fissaggio lato basamento.

1. Staffe angolari di ancoraggio lato basamento-in acciaio stampato
2. Staffe angolari di ancoraggio lato carrello-in alluminio
3. Box di protezione rullo autoavvolgente-in acciaio ed alluminio
4. Nastro di protezione- in tessuto tecnico TEMAT 202

Costituita da una coppia di rulli autoavvolgenti con tessuto antistrappo-antiolio inseriti all'interno di cassonetti di protezione. Progettata per la protezione dell'operatore dalle barre di avanzamento della macchina.

CODICE	A	B	C	D	E	KG
PAT 02/120	1200	150	55	58	185	1,9
PAT 02/150	1500	200	60	65	235	2,5
PAT 02/200	2000	200	70	70	235	3,5
PAT 02/300	3000	250	90	90	285	5,6

Le nostre protezioni sono conformi alla direttiva macchine 2006/43/CE


<https://www.tecnopiu.it/>