

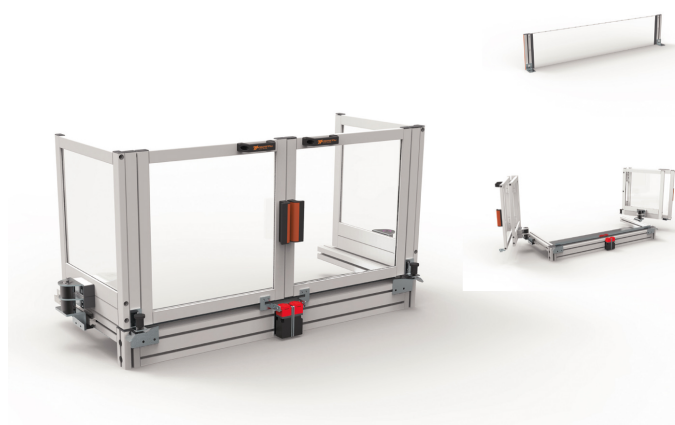


»» **RIPARI PER FRESATRICI**

PFR 71

SCHEDA PRODOTTO

Ultimo aggiornamento:
30/06/2024



CARATTERISTICHE

Protegge l'operatore dal diretto contatto con gli organi in rotazione del mandrino e dalla proiezione di trucioli e liquido lubrificante. Ancorabile perimetralmente alla tavola della macchina. Dotata di due porte a sezioni incernierate tra loro a copertura della parte frontale e laterale del piano di lavoro, apribili su un perno rotante montato su una guida lineare per lasciare completamente libero il piano di lavoro anche lateralmente, per agevolare il posizionamento di lunghi pezzi. La conformazione della protezione permette l'utilizzo della morsa, mantenendo inalterata la protezione frontale. Una lamiera di protezione inferiore, impedisce di penetrare con le mani anche dalla zona sotto-stante alla protezione.

Completa di doppio microinterruttore di sicurezza.

-Accessori complementari: PFR 70/545/R -PFR 70/650/R. Pannello di protezione posteriore a profondità regolabile, a copertura totale del piano di lavoro.

1. Staffe angolari - in acciaio stampato
2. Struttura di sostegno - in profilati di alluminio
3. Microinterruttori di sicurezza ad azionatore separato - n. 2 contatti NC
4. Porte a due ante con cerniera - in materiale plastico antiurto-antiolio
5. Bloccaporta a pistoncino
6. Gruppo rotazione porte
7. Lamiera di protezione inferiore - in acciaio stampato
8. Guida lineare - con pattino di scorrimento

Dotata di due porte a due ante incernierate a copertura totale frontale-laterale, ad apertura totale, con guide di scorrimento.

CODICE	A	B	C	D	KG
PFR 71/545	1000	450	505	405	28,0
PFR 71/650	1200	500	555	455	32,0
PFR 71/S	-	-	-	-	-

Le nostre protezioni sono conformi alla direttiva macchine 2006/42/CE

CE
<https://www.tecnopiu.it/>