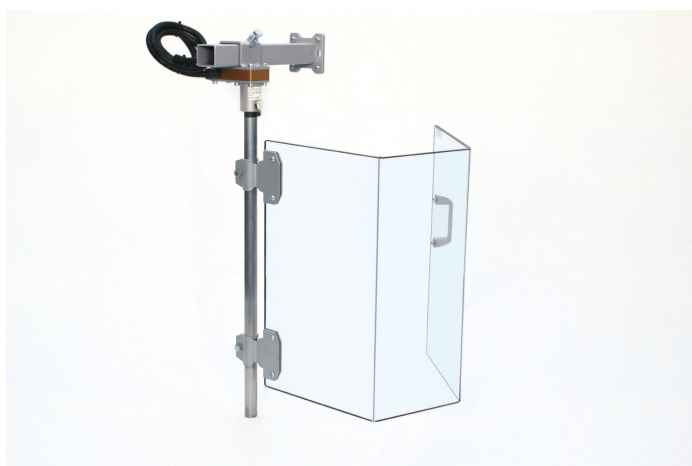


»» **RIPARI PER STOZZATRICI E BROCCIATRICI**

# PST 01

SCHEMA PRODOTTO

Ultimo aggiornamento:  
13/04/2023



#### CARATTERISTICHE

Protegge l'operatore dal diretto contatto con gli organi in movimento alternativo della slitta verticale e dalla proiezione di trucioli di lavorazione. Grazie alla sua reversibilità, è ancorabile sul fianco destro o sinistro del basamento, inoltre con il gruppo di supporto in alto oppure in basso. Dotato di schermo monolitico completamente trasparente. Completo di microinterruttore di sicurezza.

- Note: Specificare il lato di montaggio aggiungendo il suffisso: /DX = Destra - /SX = Sinistra.

1. Staffa di ancoraggio livellabile - in tubolare di acciaio
2. Morsetto di supporto per la regolazione di profondità
3. Scatola portante con microinterruttore di sicurezza - rotazione a 180° - n. 2 contatti NC
4. Morsetti regolabili di fissaggio schermo-asta - in acciaio stampato
5. Asta verticale di sostegno schermo - in tubolare di acciaio inox
6. Schermo monolitico semiesagonale - in materiale plastico antiurto-antiolio

Articolo contraddistinto dalla reversibilità verticale del sistema di supporto per un'agevole installazione sulle macchine più diverse. Disponibile in due dimensioni.

CODICE	A	B	C	D	E	KG
PST 01/240/...	400	400	200	250	600	7,7
PST 01/260/...	400	600	200	250	800	8,9

Le nostre protezioni sono conformi alla direttiva macchine 2006/43/CE

**CE**  
<https://www.tecnopiu.it/>